

ZE03Time Software 2.0

Die neue Auswertesoftware für alle CODATEX Zeiterfassungsterminals ZE03



The screenshot shows a monthly report for 'Max Mustermann' from 02.04.2012 to 15.04.2012. The report is titled 'ZE03 - Bericht' and 'Auswertung 02.04.2012 - 15.04.2012'. It includes a table for the month of April 2012 with columns for 'Kommen', 'Gehen', 'Normalstl.', 'Überstl.', 'Arbeitszeit', 'Pause', 'Norm', 'Überstl.', and 'Krank'. The table shows daily time entries and a summary at the bottom.

Monat April 2012		Saldo		Saldo							
		Normalstl.	Überstl.	Arbeitszeit	Krank						
Mo	02.04 06:27	15:08	0:11	0:00	0:30	0:00	0:00				
Di	03.04 06:32	17:46	0:44	0:00	0:30	20:22	0:00	0:00			
Mi	04.04 06:31	15:57	0:56	0:00	0:00	0:30	21:18	0:00	0:00		
Do	05.04 06:30	15:44	0:44	0:00	0:00	0:30	22:02	0:00	0:00		
Fr	06.04		0:00	0:00	0:00	0:30	14:02	0:00	0:00		
Sa	07.04		0:00	0:00	0:00	0:00	14:02	0:00	0:00		
So	08.04 Ostermontag		0:00	0:00	0:00	0:30	0:02	0:00	0:00		
Mo	09.04 Ostermontag		06:26	14:55	7:59	0:00	0:00	0:30	0:01	0:00	0:00
Di	10.04 06:32	15:12	0:10	0:00	0:00	0:30	0:11	0:00	0:00		
Mi	11.04 06:32	15:32	0:30	0:00	0:00	0:30	0:41	0:00	0:00		
Do	12.04 06:27	15:07	0:10	0:00	0:00	0:30	0:51	0:00	0:00		
Fr	13.04		0:00	0:00	0:00	0:30	1:09	0:00	0:00		
Sa	14.04 06:29	14:49	0:20	0:00	0:00	0:00	7:11	0:00	0:00		
So	15.04		0:00	0:00	0:00	0:00	7:11	0:00	0:00		
Gesamtstunden pro Monat:		77.44	0.00	96.00		7.11	0.00	0.00			
Gesamt über Auswertungszeitraum:		77.44	0.00	96.00		7.11	0.00	0.00			

**Einfache und schnelle Erfassung und Auswertung von Personalzeiten.
Ideal für kleinere, mittlere und große Betriebe.**

Neuerungen und Vorteile:

- Übersichtliche, einfache und anwenderfreundliche Bedienung
- Übernahme der vorhandenen Stammdaten aus bisheriger ZE03 Software 1.x
- Unterstützung aller ZE03 Terminals Seriell, Ethernet und GSM
- Wochen-, Monats- und Jahresauswertungen mit Sammelausdruck ausgewählter Mitarbeiter
- Datenabruf aller angeschlossenen Terminals auf einmal per Knopfdruck
- Schichtarbeit (tagesübergreifend) und Arbeitszeit-Rundung
- Jetzt mit grafischer Jahresübersicht und Urlaubsplaner
- Einfache Erstellung und Verwaltung von Zeitschemen
- Unterstützte Betriebssysteme: Win XP SP3, Vista, **Windows 7** (32 und 64 Bit)
- Komplette Neuentwicklung auf moderner und zukunftssicherer Plattform
- Voll lauffähige, kostenlose Demoversion erhältlich (60 Tage)
- Kostengünstige Preisgestaltung durch Skalierbarkeit auf Ihre Bedürfnisse

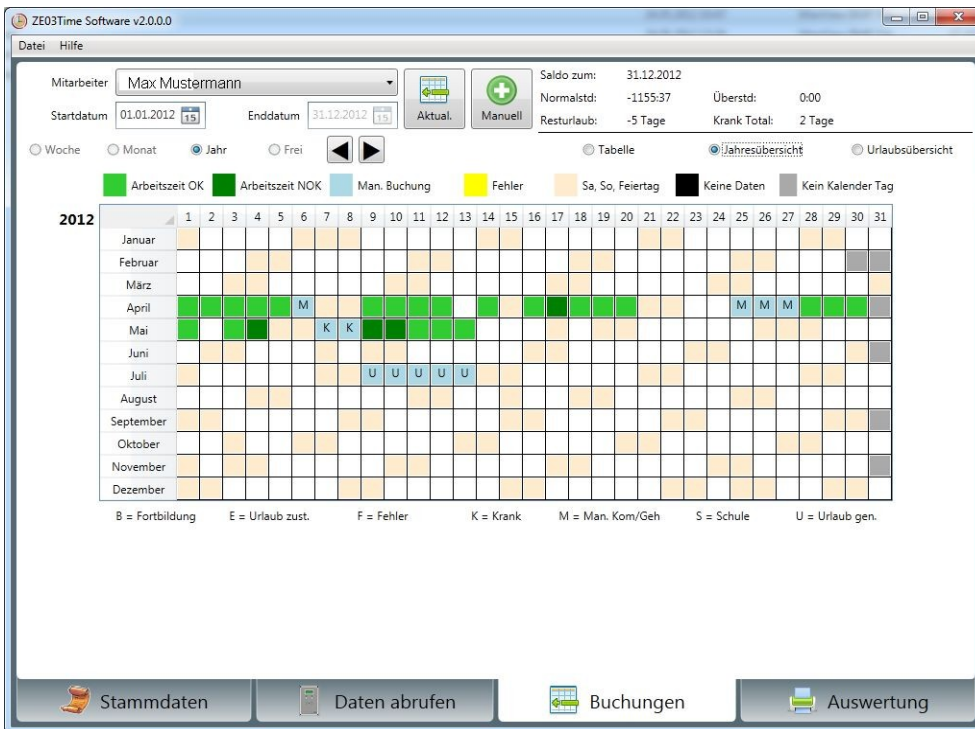
Bitte kontaktieren Sie uns für nähere Informationen, wir beraten Sie gerne:

Jacky GmbH Engineering
Dörrbuck 23
D-74585 Rot am See
Tel.: +49 (0) 7958 9269-40
Fax: +49 (0) 7958 92694-90
info@jackyshop.de
www.jackyshop.de



Jahresübersicht:

Sehen Sie den Arbeits-Jahresverlauf eines Mitarbeiter auf einen Blick...



Urlaubsübersicht / Urlaubsplaner:

Sehen und bearbeiten Sie die Urlaubsverläufe grafisch und interaktiv.

Sie erkennen wer bereits wann Urlaub hat bzw. hatte und wie Sie weiteren Urlaub optimal planen und organisieren können. Einfach und schnell

